

Troms og Finnmark fylkeskommune

Postboks 701
9815 Vadsø

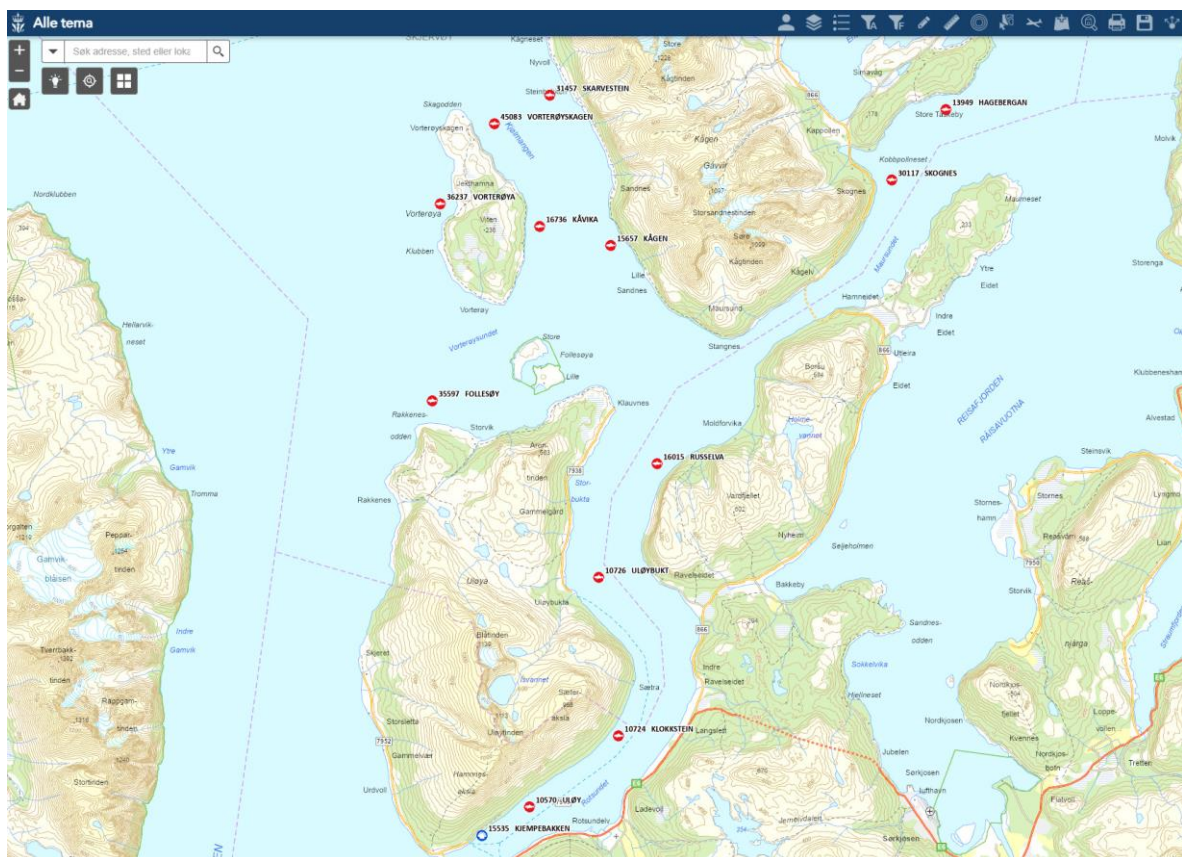
Sortland, 31.08.23

Besøksadresse:
Eidsfjord Sjøfarm AS
Lilandveien 10
8407 Sortland

Postadresse:
Postboks 84
8401 Sortland

Søknad om økt MTB og arealendring for lokalitet Russelva

Eidsfjord Sjøfarm AS (ES) søker med dette om arealendring og økt MTB for lokalitet 16015 Russelva. Lokaliteten ligger i Rotsundet, i Nordreisa kommune. Plassering av lokaliteten er vist i kartet under. Anlegget består i dag av en rammefortøyning med 2x7 bur, 70x70 meter. Vi søker nå om endring av areal for flytting av anlegget innenfor tilgjengelig areal i arealplanen, og utvidelse av overflateareal. Ny anleggskonfigurasjon vil bestå av 2x6 bur, 100x100 meter, total overflate vil være 200x600 meter. I tillegg søker vi om økt MTB, fra 3 500 tonn til 4 500 tonn.



Figur 1: Oversiktskart over området, med omkringliggende lokaliteter markert. Kart fra www.fiskerdir.no.

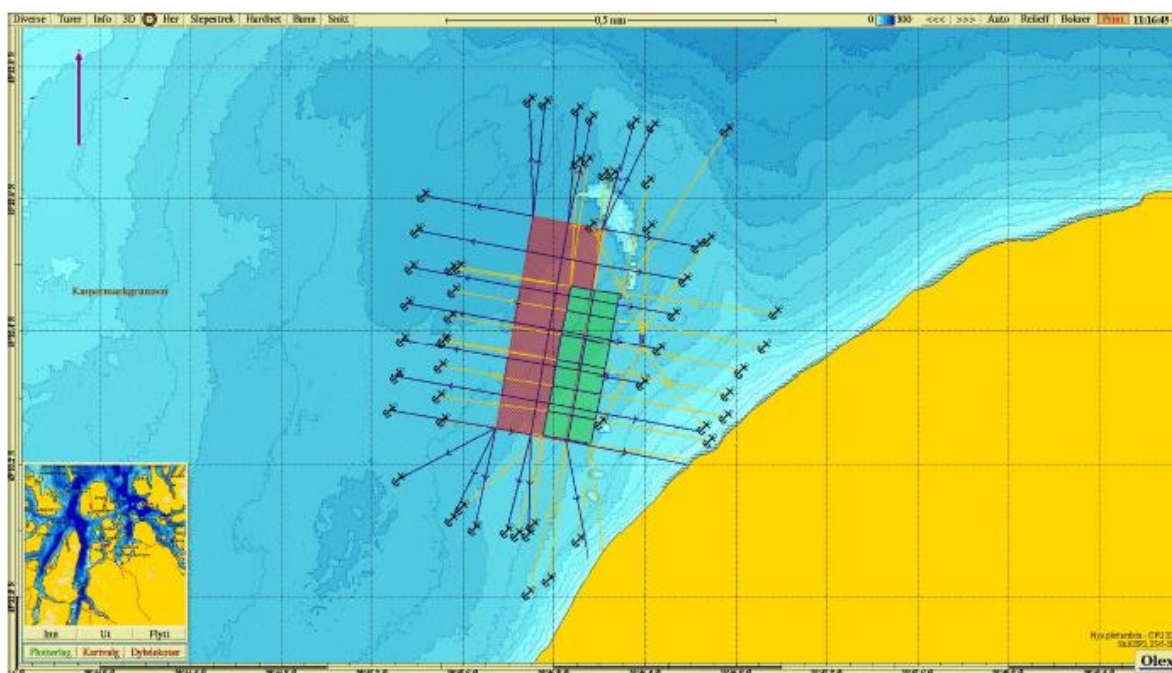
Bakgrunn

ES kjøpte ekstra produksjonskapasitet i auksjonsrunden til Nærings- og Fiskeridepartementet i august 2020 og oktober 2022. Dette vil utløse behov for større produksjonskapasitet på lokaliteter, og dermed endring i lokalitetsstruktur. Dette kan gjøres både ved økning av MTB på eksisterende lokaliteter, og ved søknad om nye lokaliteter. God lokalitetsstruktur vil være avgjørende for optimal utnyttelse av lokaliteter.

Lokalitet 16015 Russelva

ES driver i dag lokalitet Russelva med maksimal tillatt biomasse på 3 500 tonn. Vi har tidligere gjennomført produksjon av flere generasjoner ved lokaliteten, med siste utsett vår 2023, og planlagt ferdig utslaktet lokalitet i løpet av høsten 2024.

Vi har hatt god drift ved lokaliteten og ser at det er mulig å få bedre resultater, både for fisk og resipient, ved å gjøre en justering av plassering. Ved å flytte anlegget noe innenfor tilgjengelig areal, vil vi få større bur og bedre forhold for fisken i merdene. Planlagt anlegg vil være plassert noe lengre ut i sundet, forskjøvet rett ut i forhold til dagens plassering.



Figur 2: Planlagt anlegg (rødt) og eksisterende anlegg (grønt).

Ved lokalitetens plassering skråner bunnen bratt ned til i overkant av 40 meters dyp og videre noe slakere til i overkant av 130 meters dyp sentralt i sundet. Lokaliteten ligger sør for dypområdet i Maursundet, der største dyp er over 200 meter. Bunnen er ujevn, og det er flere terskeldannelser (Justad, 2023).

Akvaplan Niva har ut fra kjent informasjon fra tidligere miljøundersøkelse utarbeidet en vurdering, som tilsier at økt MTB til 4 500 tonn ved arealendring vil være forsvarlig for resipienten. Større avstand mellom merder, større dyp under anlegget og god spredningsstrøm vil kunne bidra til bedre spredning av partikler.

Oppsummering av siste B-undersøkelser ved nåværende lokalitet:

Dato	Type undersøkelse	Lokalitetstilstand
20.03.2023	Forundersøkelse B	1
20.03.2023	Før utsett	1
01.06.2021	Høyeste belastning	2
01.04.2021	Før utsett	1
19.07.2018	Høyeste belastning	3
10.04.2017	Før utsett	1

Tabellen viser at det har vært gode resultater ved produksjon i henhold til dagens MTB, spesielt de siste årene. Vi mener av den grunn at det er rom for økt MTB.

Forundersøkelse ved ny plassering er gjennomført i mars 2023. Resultat på B-undersøkelse ble tilstand 1 og i C-undersøkelsen ble hovedtilstand satt til Meget god.

Eidsfjord Sjøfarm AS har tre lokaliteter i området Skjervøy / Nordreisa. Produksjonen er koordinert mellom alle aktører i området, for å sikre tilstrekkelig brakklegging og produksjon i soner.

Oppsummering

Endret areal for lokaliteten vil gi bedre miljøforhold og fiskevelferd ved lokaliteten, og vi kan øke MTB for lokaliteten.

Med vennlig hilsen
Eidsfjord Sjøfarm AS



Roger Simonsen

Daglig leder